

Общие сведения об изделии

Усилитель-формирователь кабельный предназначен для усиления выходных сигналов инкрементного преобразователя при использовании длинных линий связи, а также для формирования дополнительного выходного канала.

Усилители-формирователи могут применяться совместно с инкрементными преобразователями в измерительных системах и системах программного управления станков и механизмов при определении угловых размеров, перемещений на поворотных рабочих столах, делительных устройствах, антеннах и прочем оборудовании.

Основные технические данные и характеристики

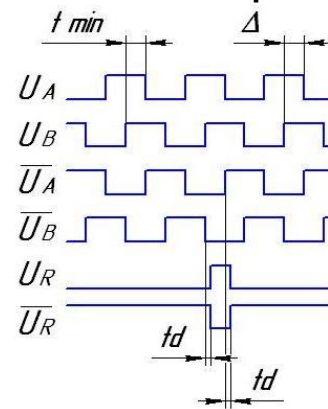
МЕХАНИЧЕСКИЕ:

Масса	не более 0,2 кг
Степень защиты	IP54
Интервал рабочих температур	0°C ... +70°C
Интервал температур хранения	+5°C ... +40°C

ЭЛЕКТРИЧЕСКИЕ

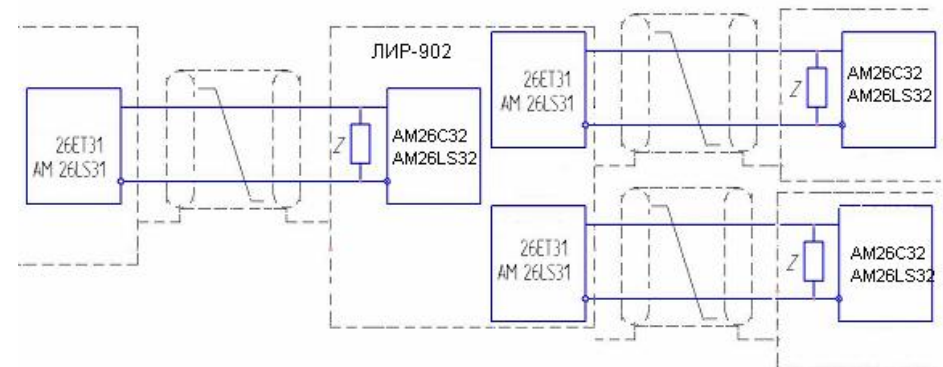
Напряжение питания	+5 В ± 5%
Ток потребления	≤ 50 мА
Количество выходных каналов	2
Тип входного сигнала	ПИ (TTL)
Тип выходных сигналов	ПИ (TTL)
Максимальная частота сигналов преобразователя	700 кГц

Параметры выходных сигналов



Уровень выходных сигналов:
 $U_1 > 2,4\text{В}$ при $I_{\text{вых}} \leq 20\text{мА}$
 $U_0 < 0,5\text{В}$ при $I_{\text{вых}} \leq 20\text{мА}$
 Вых. нагрузка: $I_{\text{вых}} \leq 20\text{мА}$
 $C_n < 1000\text{пФ}$
 Длит. фронтов выходных сигналов не более 100 нс.
 Время задержки сигнала референтной точки относительно основных сигналов- $t_d \leq 300\text{нс}$.

Рекомендуемая схема связи усилителя-формирователя с устройством приёма информации



Z – волновое сопротивление используемого кабеля.
 Напряжение питания +U на ЛИР-902 подается только через разъем «ВЫХОД 1»!